



**STTEurope**



**Franklin Electric**



# STTEurope

## Franklin Electric motoren

### Type motoren

- 4" motoren
- 6" motoren (CT / Rew / HiTemp)
- 8" motoren (CT / Rew / HiTemp)
- 10" motoren (Rewindable)
- 12" motoren (Rewindable)





# STTEurope

## Franklin Electric PSC 4" motoren

### 4" PSC motoren

- 0,25 kW – 2,2kW 230V
- 30 °C omgeving temperatuur
- 20x maximale starts per uur, gelijkmatig verdeeld
- Horizontaal of verticaal geïnstalleerd
- Zeer efficiënt elektrisch ontwerp
- Benodigd een PSC CB
- AISI316 motorbehuizing
- Diverse kabellengtes



PSC Control Box



# STTEurope

## Franklin Electric 1~ 3 wire 4" motoren

### 4" 1~ 3 wire motoren

- 0,25 kW – 2,2kW 230V
- 2x hogere Ta (Torque) dan PSC motor
- Diverse kabellengtes
- 20x maximale starts per uur, gelijkmatig verdeeld
- Horizontaal of verticaal geïnstalleerd
- Zeer efficiënt elektrisch ontwerp
- Benodigd een CB met meerder condensators
- AISI316 motorbehuizing



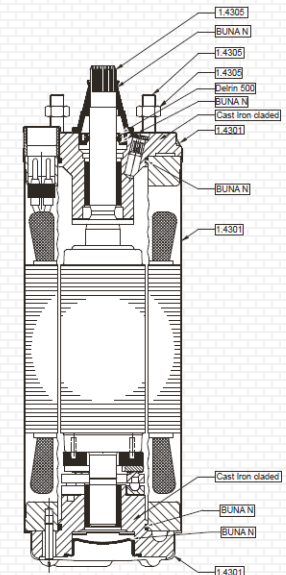
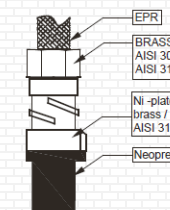
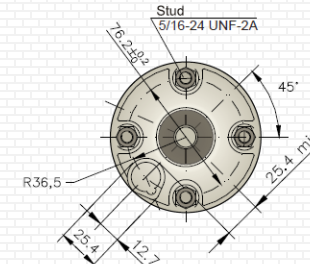
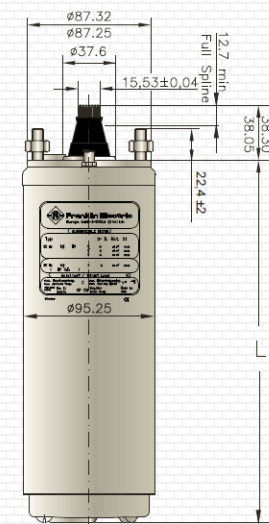
Control Box

# STTEurope

## Franklin Electric 1~ 2 wire 4" motoren

### 4" 2-wire motoren

- 0,37 kW – 1,1kW 230V
- Verwijderbare "Waterbloc" connector
- 30 °C omgeving temperatuur
- 20x maximale starts per uur, gelijkmatig verdeeld
- Horizontaal of verticaal geïnstalleerd
- Zeer efficiënt elektrisch ontwerp
- Geen Control Box nodig



Tolerances according to NEMA MG 1-18.388

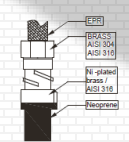
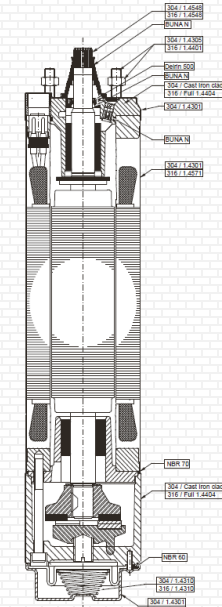
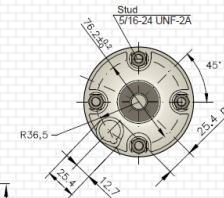
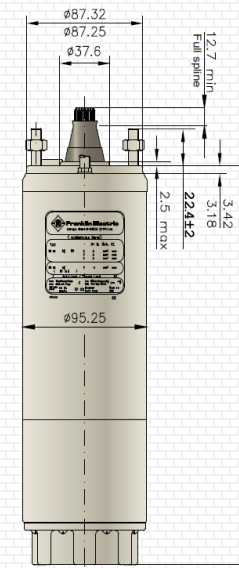


# STTEurope

## Franklin Electric 3~ 3 wire 4" motoren

### 4" 3~ 400V motoren

- 0,37 kW – 3 kW 400V
- 30 °C omgeving temperatuur
- 20x maximale starts per uur, gelijkmatig verdeeld
- Horizontaal of verticaal geïnstalleerd
- Zeer efficiënt elektrisch ontwerp
- AISI316 motorbehuizing
- Diverse kabellengtes



Tolerances according to NEMA MG 1-18.388



STTEurope

## Franklin Electric 3~ High Thrust 4" motoren

### 4" High Thrust motoren

- 2,2kW – 9,3 kW 400V
- 30 °C omgeving temperatuur
- 20x maximale starts per uur, gelijkmatig verdeeld
- Horizontaal of verticaal geïnstalleerd
- Zeer efficiënt elektrisch ontwerp
- AISI316 motorbehuizing
- Optioneel voor zoutig water, geen zeewater
- Ook in AISI316 verkrijgbaar





# STTEurope

## Franklin Electric 6" CT motoren

### 6" CT motoren

- 4 kW – 45 kW
- DOL of SDS versie
- AISI304 of AISI316 modellen
- Max Temp 30°C , 37/45kW 50°C
- SiC Mech. Seal met Sand Slinger
- Diverse kabellengtes tot 50m
- Optioneel PT100 / PTC Temp sensor
- Standaard 400V, andere Voltages mogelijk







# STTEurope

## Franklin Electric 6" HT motoren

### 6" High Temp motoren

- 3,7 kW – 30 kW
- DOL of SDS versie
- AISI304 of AISI316 modellen
- Max Temp 90°C
- SiC Mech. Seal met Sand Slinger
- Standaard 400V, andere Voltages mogelijk
- Geen koelmantel nodig tot 30 °C in open water
- Hi Temp kabel 4m



# STTEurope

## Franklin Electric 6" HT motoren

### 6" High Temp kabel selectie

Franklin Electric 4G... Hi-Temp maximum lengths in meters for 400V / 50Hz and 5% voltage drop at 90°C ambient						
KW	Direct Start (DOL)			Star-Delta (YD)		
	4G6	4G10	4G25	4G6	4G10	4G25
3,7	360			540		
5,5	250			375		
7,5	190			285		
11	130	210		195		
15		150		135	225	
18,5		130	310	110	195	
22			260	90	160	390
30			190		120	285







# STTEurope

## Franklin Electric 8" CT motoren

### 8" CT motoren

- 30 kW – 150kW
- DOL of SDS versie
- AISI304 of AISI316 modellen
- Max Temp 30°C , 37/45kW 50°C
- Diverse kabellengtes tot 50m
- Ingebouwde Subtrol Warmte sensor
- Standaard 400V, andere Voltages mogelijk
- Maximaal 10 starts per uur.







# STTEurope

## Franklin Electric 8" HT motoren

### 8" High Temp motoren

- 30kW – 110 kW
- DOL of SDS versie
- AISI304 of AISI316 modellen
- Max Temp 75°C
- SiC Mech. Seal met Sand Slinger
- Standaard 400V, andere Voltages mogelijk
- Geen koelmantel nodig tot 30 °C in open water
- Hi Temp kabel 4m



# STTEurope

## Franklin Electric 8" HT motoren

### 9" High Temp kabel selectie

Franklin Electric 4G... Hi-Temp						
maximum lengths in meters for 400V / 50Hz and 5% voltage drop at 75°C ambient						
KW	Direct Start (DOL)			Star-Delta (YD)		
	4G6	4G10	4G25	4G6	4G10	4G25
3,7	360			540		
5,5	250			375		
7,5	190			285		
11	130	210		195		
15	90	150		135	225	
18,5		130	310	110	195	
22		100	260	90	150	390
30			190	70	110	285
37			150		90	225
45			130		80	195
55						160
75						120
93						
110						







# STTEurope

## Franklin Electric 6" rewindable motoren

### 6" RW motoren

- 4 kW – 37 kW
- DOL of SDS versie
- Standaard AISI304
- AISI316 / 904L modellen
- Max Temp 30°C
- PE2/PA Winding voor 50°C
- SiC Mech. Seal met Sand Slinger
- Optioneel PT100
- Standaard 400V, andere Voltages mogelijk







**STTEurope**

## Franklin Electric 8" rewindable motoren

### 8" RW motoren

- 4 kW – 37 kW
- DOL of SDS versie
- AISI316 / 904L modellen
- Max Temp 30°C
- PE2/PA Winding voor 50°C
- SiC Mech. Seal met Sand Slinger
- Optioneel PT100
- Standaard 400V, andere Voltages mogelijk





# STTEurope

## Franklin Electric 10" rewindable motoren

### 10" RW motoren

- 85 kW – 185 kW
- DOL of SDS versie
- AISI316 / 904L modellen
- Max Temp 30°C
- PE2/PA Winding voor 45°C
- SiC Mech. Seal met Sand Slinger
- Optioneel PT100
- Standaard 400V, andere Voltages mogelijk





**STTEurope**

## Franklin Electric 12" rewindable motoren

### 12" RW motoren

- 185 kW – 400 kW
- 12" Flens
- DOL of SDS versie
- Optioneel AISI316
- Max Temp 30°C
- SiC Mech. Seal met Sand Slinger
- Optioneel PT100
- Standaard 400V / 500V / 1000V

