

STTEurope

 **E-Tech**<sup>®</sup>





# STTEurope

## VS6"- VS8" Bronpompen

### Toepassingen

- Gemeentelijke waterwerken
- Water distributie en druk verhogende installatie
- Irrigatie en Sprinkler systemen
- Industriële koeling en proceswater
- Drainage en afwatering





**STTEurope**

## **VS6'' - VS8'' Bronpompen**

### **Kenmerken 6''**

- Flow tot 80 m<sup>3</sup>/h bij 50Hz
- Druk tot 700m (70bar) bij 50Hz
- Pomp kan continu verticaal of horizontaal werken
- Maximum +60 °C voor AISI304
- Maximum +90 °C voor AISI316 en 904L
- Ingebouwde terugslagklep

### **Kenmerken 8''**

- Flow tot 120 m<sup>3</sup>/h bij 50Hz
- Druk tot 500m (50bar) bij 50Hz
- Pomp kan continu verticaal of horizontaal werken
  - Maximum +60 °C
- Compact en betrouwbaar ontwerp
  - Ingebouwde terugslagklep



# STTEurope

## VS6"- VS8" Bronpompen

### Opties 6"

- Verkrijgbaar in AISI316 en 904L
- Dubbele kabelbeschermer
- Pomp kan continu verticaal of horizontaal werken
- RP 2" en RP 3" pomputgang voor VS14/VS19
- RP 4" pomputgang voor VS30-46-65
- 4" en 8" motoradapter

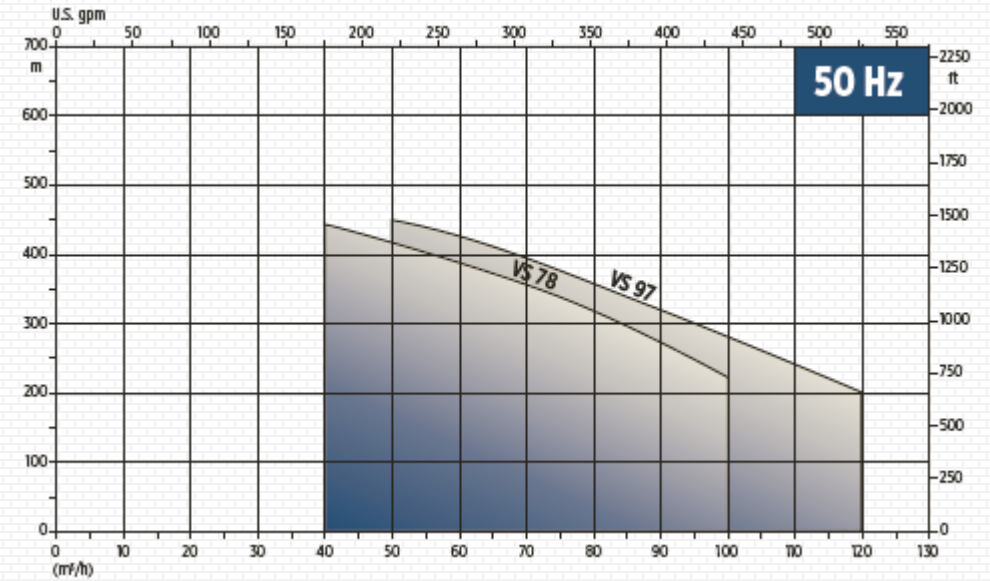
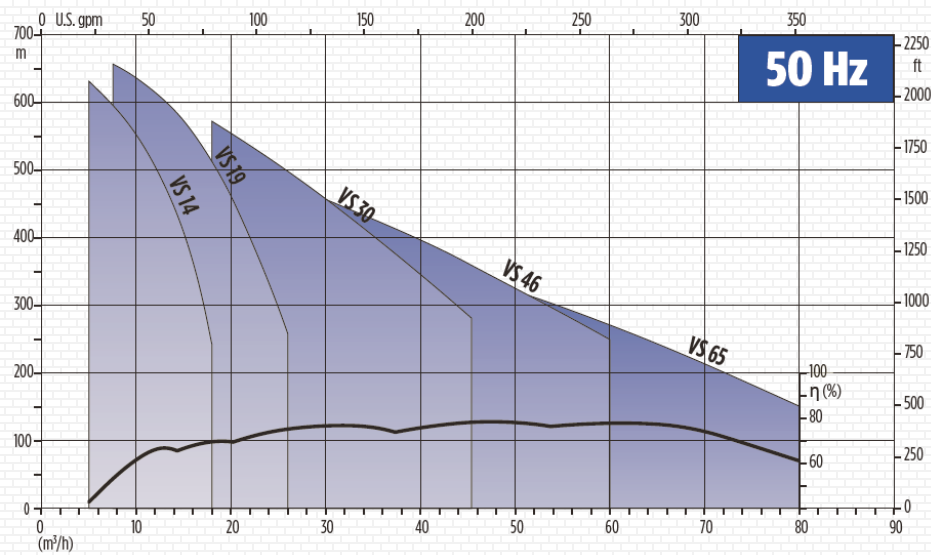
### Opties 8"

- Verkrijgbaar in AISI316 en 904L
  - Dubbele kabelbeschermer
    - RP 4" pomputgang
    - RP 6" pomputgang



# STTEurope

## VS6"- VS8" Bronpompn



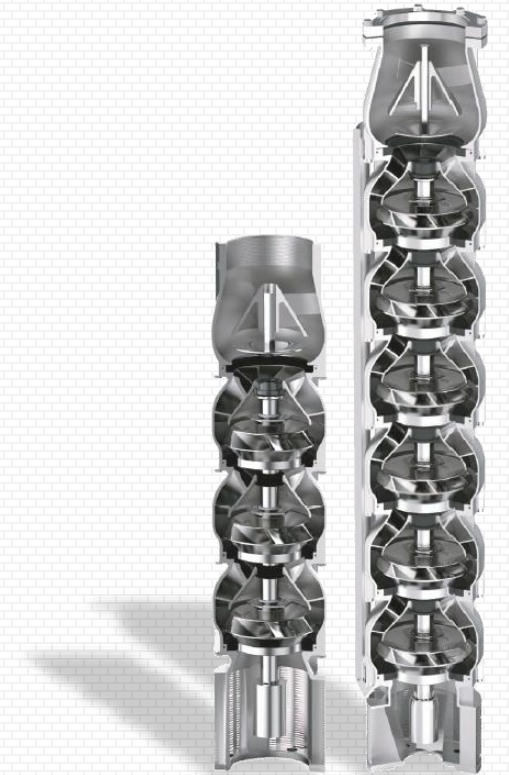
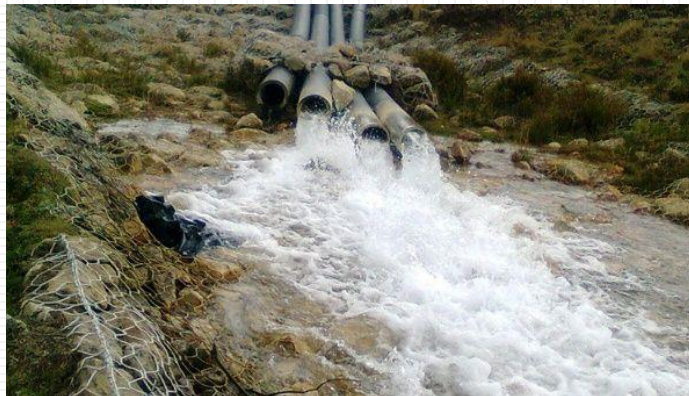


# STTEurope

## VSC8"- VSC10" Bronpompen

### Toepassingen

- Gemeentelijke waterwerken
- Water distributie en druk verhogende installatie
- Irrigatie en Sprinkler systemen
- Industriële koeling en proceswater
- Drainage en afwatering





**STTEurope**

## VSC8"- VSC10" Bronpompen

### Kenmerken 8"

- Flow tot 192 m<sup>3</sup>/h bij 50Hz
- Druk tot 473m bij 50Hz
- Pomp kan continu verticaal of horizontaal werken
- Robuust , Compact en betrouwbaar ontwerp
- Ingebouwde terugslagklep
- Gegoten waaiers en diffusers voor hoge bestendigheid tegen o.a. corrosie

### Kenmerken 10"

- Flow tot 348 m<sup>3</sup>/h bij 50Hz
  - Druk tot 484m bij 50Hz
- Pomp kan continu verticaal of horizontaal werken
  - Robuust , Compact en betrouwbaar ontwerp
  - Ingebouwde terugslagklep
- Gegoten waaiers en diffusers voor hoge bestendigheid tegen o.a. corrosie



# STTEurope

## VSC8"- VSC10" Bronpompen

### Opties 8"

- SDS pomp met extra kabelbeschermer
- Verkrijgbaar in AISI316 en Duplex
- RP 5" pomputgang
- Andere debieten

### Opties 10"

- SDS pomp met extra kabelbeschermer
  - Verkrijgbaar in AISI316 en Duplex
  - Contraflens 6" en 10"
  - Andere debieten



# STTEurope

## VSC8"- VSC10" Bronpomp

